

ENERGIE GEZOND WAALWIJK U.A.

Niet alleen klagen, maar ook meedenken en meedoen!

www.energiegezond.com



WIE ZIJN WIJ?

- **Energie Gezond Waalwijk** - begin 2019 in het leven geroepen om actie te voeren tegen de plannen voor de herontwikkeling en uitbreiding van het **Ecopark op Haven 8**.
- Wij hebben toen een aantal 'spelregels' opgesteld die later grotendeels zijn overgenomen in de **Kadernota Grootschalige Opwek Duurzame Energie van de Gemeente Waalwijk**.
- Sinds eind 2020 zijn wij een **energiecoöperatie**



SPELREGELS

- Minimale afstand van **750 meter** tot burgerlijke bebouwing
- **50% van de opbrengst** terug naar de samenleving t.b.v. verduurzaming en sociale cohesie
- **0-meting**
- **Schadevergoeding**
- **Goed overleg** met omwonenden en buurgemeenten
- **Mitigerende maatregelen** (maatregelen die de negatieve effecten van de windmolens beperken)



WAAR STAAN WE VOOR?

- Energie Gezond Waalwijk staat voor **eerlijke duurzame energie-ontwikkeling van, voor en door alle omwonenden** van de zoeklocaties.
- Wij gaan voor een **eerlijke verdeling** van de **baten en de lasten** voor de omwonenden van windmolenprojecten.



ONS INITIATIEF

- Energie Gezond is een van **initiatiefnemers** van een grootschalig duurzaam energieproject in Waalwijk en een van de ondertekenaars van het *Afsprakenkader Maatschappelijke Meerwaarde inzake Grootschalige Opwek Duurzame Energie Waalwijk*
- **Samen met Falck Renewables hopen wij een project te mogen verwezenlijken in het gebied ten westen van de Sprangse Sloot**



LOKAAL EIGENDOM

- Met onze partner Falck Renewables hebben wij afgesproken dat **50% van ons gezamenlijk project**, in het gebied ten westen van de Sprangse Sloot, **eigendom wordt van de inwoners van Waalwijk en omliggende kernen**.
- Inwoners van de kernen en buurtschappen in de directe omgeving van ons project krijgen straks als eerste de gelegenheid om **mede-eigenaar** te worden van het windpark. Daarna komen de andere inwoners aan de beurt (gevolgd door andere lokale deelnemers).



SOCIALISATIESCHEMA EN OMGEVINGSFONDS

- In overleg met grondeigenaren/inwoners willen wij de **directe omgeving** van het project mee laten profiteren van de komst van de windmolens door middel van een '**socialisatieschema**' wat ervoor moet zorgen dat inwoners en deelnemende grondeigenaren van de Sprangse Polder een **vergoeding** ontvangen voor de komst van de windmolens en een **omgevingsfonds**.
- Wat ons betreft zal dat omgevingsfonds worden **beheerd door mensen en partijen in de directe omgeving van het windpark**, via een aparte stichting met een **onafhankelijk bestuur**.



OMGEVINGSFONDS

- De bijdragen uit het Omgevingsfonds kunnen dan via een **eerlijke verdeelsleutel** over de betreffende kernen verdeeld worden en worden besteed aan projecten en initiatieven op het gebied van duurzaamheid, leefbaarheid en sociale cohesie, **binnen een straal van enkele kilometers** rondom ons project.



DOE MEE!

Samen bereik je meer!

Wil je meedenken, meepraten en meebeslissen over zaken zoals de bestemming van de winsten van de coöperatie? Of alleen onze doelen steunen?

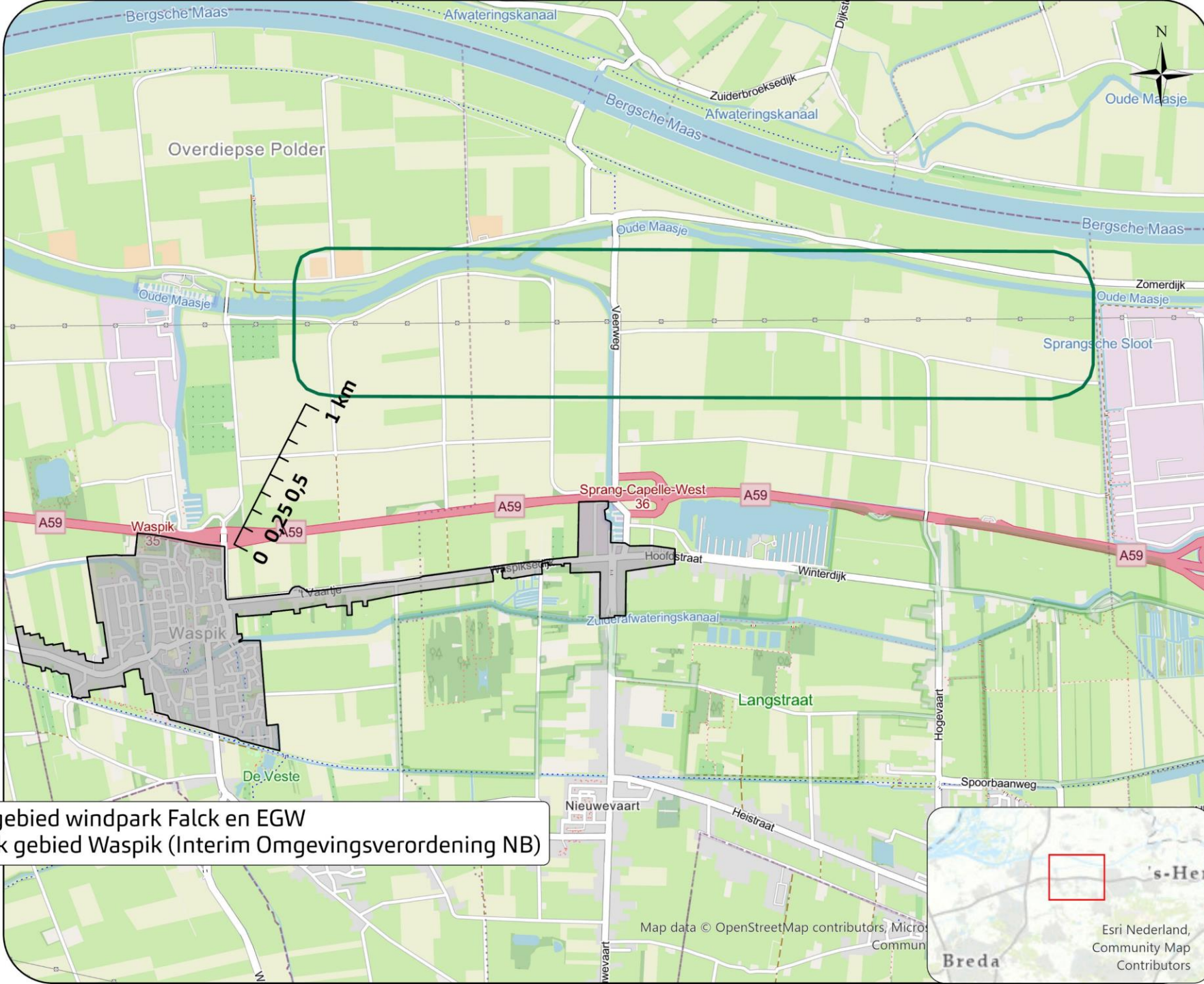
Meld je dan aan als lid van Energie Gezond Waalwijk op www.energiegezond.com.



Het lidmaatschap is (voorlopig) gratis en verplicht je verder tot niets.

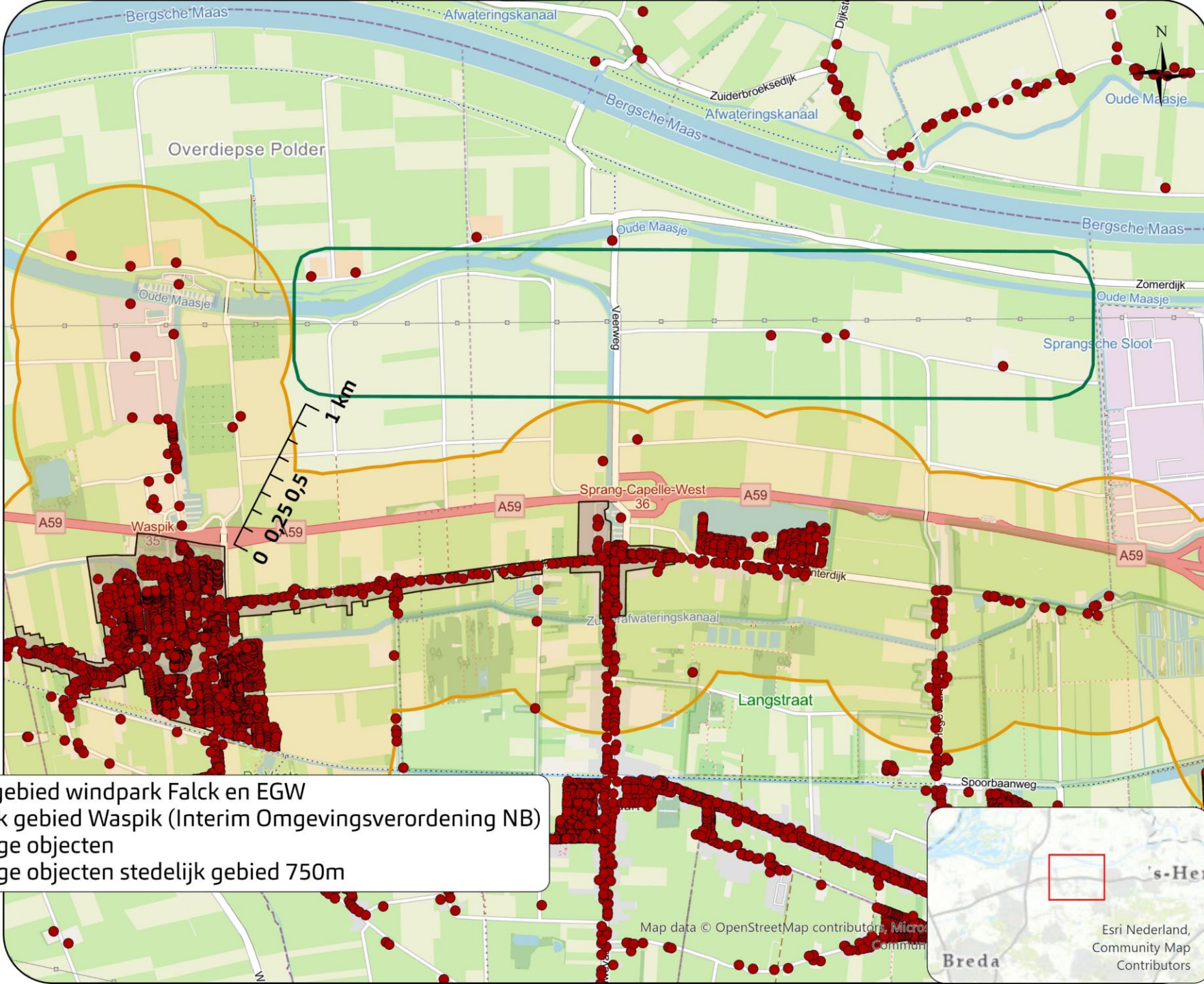


VRAGEN?





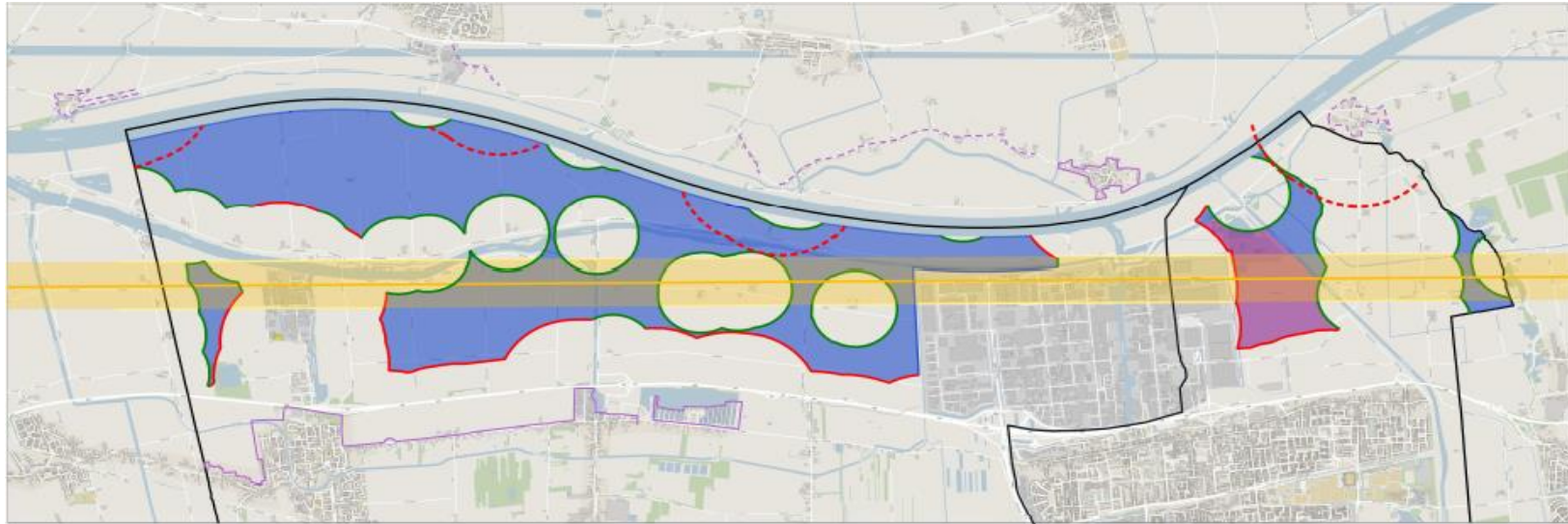
-  Projectgebied windpark Falck en EGW
-  Stedelijk gebied Waspik (Interim Omgevingsverordening NB)



- Projectgebied windpark Falck en EGW
- Stedelijk gebied Waspik (Interim Omgevingsverordening NB)
- Gevoelige objecten
- Gevoelige objecten stedelijk gebied 750m



ZOEKGEBIED



- Grens 750m. rond woningen stedelijk gebied
- Grens 400m. rond woningen buitengebied
- Zoekgebied
- Ecopark en Haven 8 Oost
- Hoogspanningsleiding
- Hoogspanningsleiding invloedsgebied gas hogedruk leiding (Clyde)
- Grens stedelijk gebied
- Grens buurtschap
- Grens 750m. rond woningen buurtschap